

Hyvityslaskennan mahdollistava lainsäädäntö paketissa

Hiilineutraali-webinaari, SYKE, 16.3.2021

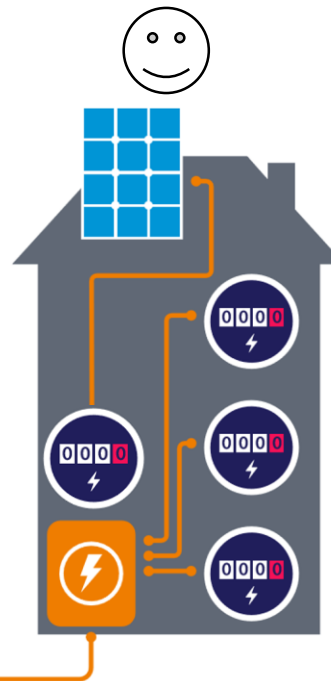
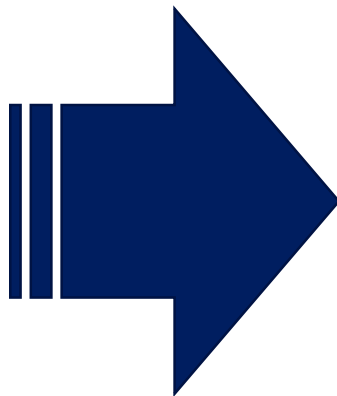
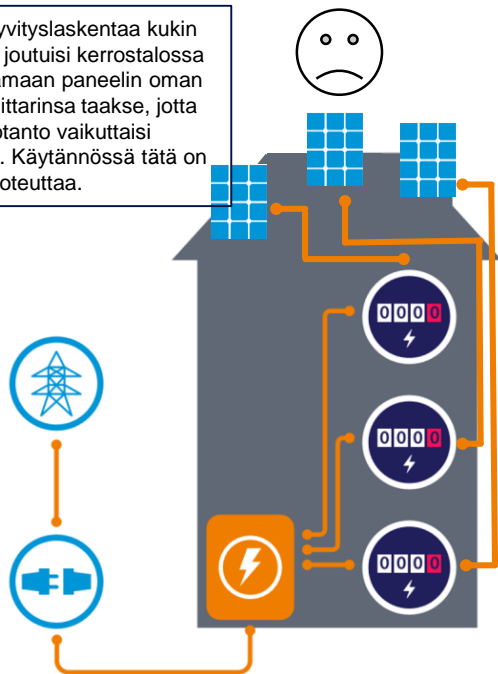


Työ- ja elinkeinoministeriö
Arbets- och näringsministeriet

Hyvityslaskennan tavoite



Ilman hyvityslaskentaa kukin asiakas joutuisi kerrostalossa johdottamaan paneelin oman sähkömittarinsa taakse, jotta oma tuotanto vaikuttaisi laskuun. Käytännössä tätä on vaikea toteuttaa.



Hyvityslaskennan avulla voidaan hyödyntää olemassa olevaa infraa ja vältetään tarpeettomat johdotukset. Muutoksilla mahdollistettiin taseselvityksessä ja laskutuksessa yhdessä tuotetun tai varastoidun sähkön jakaminen käyttöpaikoille liittymän takana. Tuotannon jako tehdään laskennallisesti.



= mittaus



= liittymispiste



= jakeluverkko

Taustaa



- **TEM:n asettaman älyverkkotyöryhmän työ ja suositukset**
- **Sähkömarkkinadirektiivi (EU) 2019/944 ja RED II (EU) 2018/2001**
- **Marinin hallitusohjelman kirjaukset**

Lainsäädäntöä – eli mikä muuttui?



- **Valtioneuvoston asetus sähkötoimitusten selvityksestä ja mittauksesta (66/2009), eli ns. mittausasetus**
 - 1 luvun 3 §: Paikallinen energiayhteisö
 - 1 luvun 4 §: Aktiiviset asiakkaat
 - 4 luvun 1 a §: Sähkönkulutuksen ja -tuotannon tase selvitysjakson sisäinen netotus jakeluverkossa
 - 4 luvun 1 b §: Paikallisen energiayhteisön ja aktiivisten asiakkaiden ryhmän mittaustietojen käsittely tase selvityksessä
- HUOM! Muutosasetuksen (VNA 1133/2020) siirtymäsäännökset olennaisia
- Muutokset tulivat voimaan 1.1.2021

Taseselvitysjakson sisäinen hyvityslaskenta



• Milloin sovelletaan?

- Asetuksen vaatimukset täyttävä paikallinen energiayhteisö (1 luvun 3 §), aktiivisten asiakkaiden ryhmä tai yksittäinen aktiivinen asiakas tietyin edellytyksin (1 luvun 4 §)
- Rekisteröityminen jakeluverkonhaltijalle ja tarvittavien tietojen ilmoittaminen
- Tuotantolaitteisto, voimalaitos tai varasto alle 1 MVA

• Mitä soveltaminen tarkoittaa käytännössä?

- Ryhmän tai yhteisön tuottama/varastoima sähkö jaetaan ilmoitettujen osuuksien mukaisesti käyttöpaikoille taseselvitysjakson sisällä
 - Sähkönkäyttöpaikan kulutus ja osuus tuotetusta/varastoidusta sähköstä lasketaan yhteen
- Käyttämättä jäänyt sähkö syötetään verkkoon siinä siirrettäväksi (ylijäämä)
- Ylijäämä kohdistetaan verkonhaltijatoteutuksessa tuotannon käyttöpaikalle, datahubissa voidaan kohdistaa kullekin käyttöpaikalle
- Hyvityslaskenta > taseselvityksessä hyödynnettävä arvo > laskutus



Taseselvitysjakson sisäinen hyvityslaskenta

- **Milloin ja mikä taho toteuttaa?**

- Jakeluverkonhaltija voi toteuttaa omissa järjestelmissään 1.1.2021–30.6.2023
- Datahub-toteutus 1.1.2023
 - Jos verkonhaltija ei toteuta itse, käytettävä datahubin palvelua 1.1.2023 alkaen

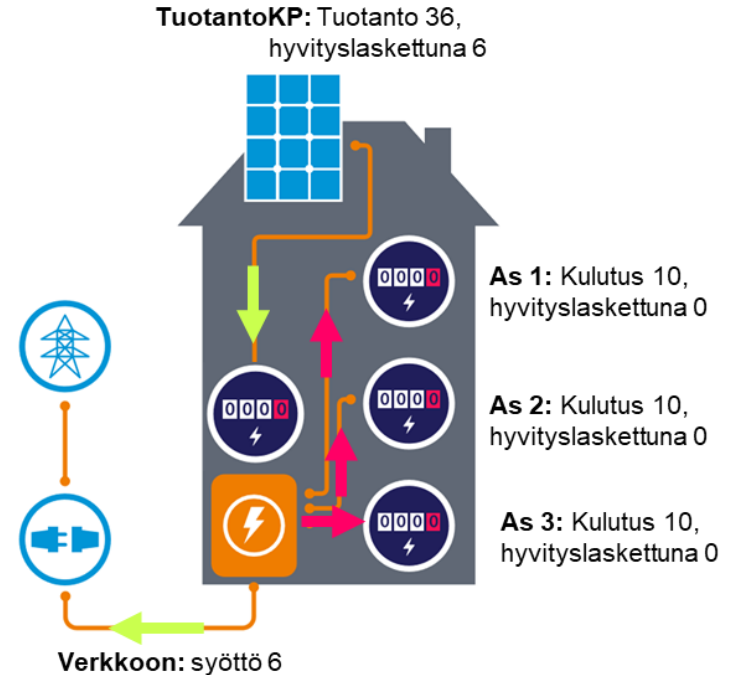
- **Huomioita**

- Jos taseselvitysjakson sisäinen netotus ja hyvityslaskenta soveltuvat molemmat, ensin netotetaan
- Jos jakeluverkonhaltija lähettää käyttöpaikkojen mittaustiedot 15 minuutissa datahubiin 1.1.2023 alkaen, tehdään hyvityslaskenta ja netotus vartissa



Hyvityslaskentaesimerkki

- Tuotantoa 36
- Muilla käyttöpaikoilla kulutus 10
- Jako tehdään tässä esimerkissä tasaosuuksin
- Ylijäämä kohdistetaan tuotantokäyttöpaikalle





Taseselvitysjakson sisäinen netotus

- **Milloin sovelletaan?**
 - Samalla käyttöpaikalla tuotantoa ja kulutusta
 - Kulutus ja tuotanto mitataan samalla jakeluverkonhaltijan mittauslaitteistolla
 - Enintään 100 kVA sähkötuotantolaitteisto tai voimalaitos
- **Mitä soveltaminen tarkoittaa käytännössä?**
 - Saman taseselvitysjakson aikana käyttöpaikalla kulutettu ja tuotettu sähkö lasketaan yhteen
 - Lukema joko kulutuksen tai tuotannon mittausaikasarjaan
 - Netotuksesta saatua arvoa käytetään taseselvityksessä ja laskutuksessa
 - Netotusta ei tehdä mittarilla, vaan järjestelmissä
- **Milloin ja mikä taho toteuttaa?**
 - Verkonhaltija voi toteuttaa 1.1.2021– datahub-toteutus
 - Datahubissa viimeistään 1.1.2023

Huomioita



- **Muutokset tehty mittausasetukseen, eli ei säädetä esim. asunto-osakeyhtiön päätöksenteosta**
- **Verotuksen osalta ohjeistus lienee joiltain osin vielä tarpeen (Verohallinto)**

Kiitos



Työ- ja elinkeinoministeriö
Arbets- och näringsministeriet